

LA COMPAGNIE ITALIQUE PRÉSENTE
REPRÉSENTATIONS EXCEPTIONNELLES • CRÉATION 2010

LE LONG VOYAGE DU PINGOUIN VERS LA JUNGLE

DE JEAN-GABRIEL NORDMANN MISE EN SCÈNE VALÉRIE GRAIL

COMPAGNIE
ITALIQUE
EN RESIDENCE
A ROSNY SOUS BOIS
WWW.CIEITALIQUE.FR

DU 1^{ER} AU 4
DÉCEMBRE 2010
MERCREDI 1^{ER} À 15 H
VENDREDI 3 À 19 H 30
SAMEDI 4 À 15 H ET 19 H 30

ESPACE GEORGES SIMENON

PLACE CARNOT 93310 ROSNY-SOUS-BOIS
PRIX DES PLACES 10 € ET 5 €

ile de France

seine saint-denis

adami

RÉSERVATIONS ET RENSEIGNEMENTS
01 48 94 74 64 OU 01 48 12 27 80

Ville de Rosny/sous-Bois



Création Italique 2010

Spectacle tout public à partir de 6 ans

Le Long Voyage du Pingouin vers la Jungle

de Jean-Gabriel Nordmann

Mise en scène Valérie Grail

Assistée de Philippe Beaulande

Scénographie Charlotte Villiermet

Costumes Judith Husch

Musique originale Stefano Genovese

Lumières Christophe Bruyas

Régie générale Mathieu Bataille

Avec

Luc Ducros

Antoine Linguinou

Julie Ménard

Barbara Scaff-Weber

Compagnon musicien Stefano Genovese

du 12 au 23 février et du 1 au 4 décembre 2010 à l'Espace Georges Simenon

Place Carnot – 93110 Rosny-sous-Bois (à 200m du RER E)

Réservations 01 48 94 74 64 ou 06 37 30 67 35

Entre Monty Python et Rocky Horror Picture Show, quatre comédiens chanteurs et un comédien musicien donnent une nouvelle vie à l'un des textes contemporains les plus remarquables du théâtre pour la jeunesse.

Rien que de très naturel puisque Valérie Grail travaille depuis des années avec Jean-Gabriel Nordmann. Tout de très étonnant puisque entre ciel, terre et mer, la Cie Italique joue l'espace dans sa hauteur, accroche les comédiens, enrôle des machineries, déploie les voiles et détourne les objets.

Si le long voyage du pingouin est initiatique, l'aventure de cette mise en scène débridée est une découverte.

Pour les grands aussi, car le palmipède n'est ni tout noir, ni tout blanc.

Résumé

Une belle nuit noire et polaire, un jeune Pingouin curieux quitte sa banquise et se met en route vers le sud à la découverte des animaux de la jungle.

Une interrogation sur l'autonomie, la découverte du monde et des autres. Un voyage spatial et intérieur pour explorer ces très vastes contrées.

Au cours de ce long voyage, notre modeste héros rencontre La Petite Sirène, les oies sauvages, la baleine de Jonas... Il fait preuve d'adaptation, de sagesse et de ténacité mais un étrange sentiment s'installe dans son cœur : la nostalgie. C'est peut être cela aussi, grandir...

Le texte de la pièce fait suite à une commande de France Culture et sélectionné par l'Education Nationale



Il est publié chez **La Fontaine**

et traduit en **braille**.

Un CD est édité par **Harmonia Mundi**



Une production de la Cie Italique en Résidence à Rosny-sous-Bois / Seine-Saint-Denis, avec le soutien de la DRAC Île-de-France, du Conseil Régional d'Île-de-France et de l'adami



Note d'intention du metteur en scène

*Dans la nuit noire y a les étoiles
Dans le sommeil il y a les rêves
Dans la mer les poissons d'argent
Et dans mon cœur un grand battement*

*Moi je suis pile et je suis face
A pile je suis blanc
A face je suis noir
Personne n'est tout blanc
Personne n'est tout noir
(extrait de la chanson du pingouin)*

L'idée de mettre en scène le voyage d'un Pingouin partant de sa banquise vers la Jungle est en soi déjà assez réjouissante ; le plaisir de suivre la fantaisie et la langue de Jean-Gabriel Nordmann, avec lequel je travaille fidèlement depuis des années, aiguise encore mon appétit ; la chance de disposer librement de notre nouvel outil, spécialement conçu pour accueillir les folies acrobatiques et aériennes des circassiens de l'Ecole Nationale des Arts du Cirque de Rosny (l'Espace Georges Simenon où nous sommes donc en résidence), me donne des ailes au pied de la lettre si j'ose dire.

La première création de la Compagnie Italique dans sa résidence rosnéenne sera donc un voyage à faire en famille, une aventure qui nous parle de notre terre blanche et noire à nous, de nos départs imaginaires vers des cieux plus bleus et une herbe plus verte, des rencontres miraculeuses qui fabriquent notre monde dans le monde, de cette indémodable nostalgie de l'enfance qui nous rattache à nos igloos par le bout du cœur, et, au bout du conte, de notre merveilleux bonheur à transmettre à nos enfants les histoires qui nous ont nous-mêmes entraînés vers des sommeils profonds, où nous volions au milieu de nos monstres favoris - en sachant que la nuit leur apprend aussi à grandir !

Et comme de bien entendu, il y aura des chansons souvent et de la musique toujours... comme toujours.

« Il faut chercher le petit pour trouver le grand » dit toujours notre fil d'Ariane (qui elle aussi, formidable coïncidence, est en train d'imaginer sa banquise au Soleil !) il s'agit dans ce spectacle de cela plus que jamais !

Valérie Grail

Présentation de la Compagnie



Créée en 1980 à Marseille, la Compagnie Théâtre Italique est une association loi 1901.

Basée à Paris depuis 1997, elle est conventionnée par le Conseil Régional d'Ile-de-France depuis 2007 ; et depuis octobre 2009 la compagnie est en résidence au Théâtre Georges Simenon de Rosny-sous-Bois pour trois ans

La Compagnie est dirigée par Valérie Grail, cofondatrice du Cartoon Sardines Théâtre, ex-comédienne du Théâtre du Soleil. Artiste de troupe, tournée vers la création contemporaine, associant le théâtre à la musique, au chant et la danse, elle travaille en étroite collaboration avec les auteurs vivants et les acteurs.

Elle a ainsi coécrit et mis en scène une quinzaine de créations originales, éditées et jouées en France et à l'étranger ; elle a également organisé plusieurs manifestations artistiques, notamment au Théâtre Firmin Gémier d'Antony et au Théâtre du Soleil à Paris.

Les spectacles de la Compagnie ont été accueillis par une soixantaine de théâtres en France et à l'étranger (Centres Dramatiques Nationaux, Scènes Nationales, Scènes Conventionnées, Théâtre Municipaux) et régulièrement joués à Paris au Théâtre du Soleil.

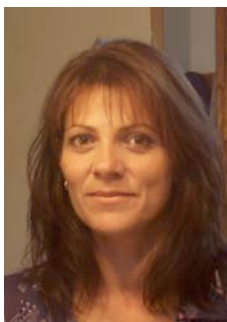
Les créations de la Cie sont régulièrement subventionnées par la Drac Ile-de-France, par la SACD-Beaumarchais, Arcadi, l'Adami et la Spedidam ; elles ont été coproduites par le Théâtre du Soleil, la Scène Nationale de Petit-Quevilly, le Théâtre de Chelles, la Région Haute-Normandie, la CCAS et soutenues par Télérama et FIP.

CONTACT

Compagnie Italique
06 37 30 67 35
cie-italique@wanadoo.fr

L'équipe du long voyage du Pingouin vers la jungle

Valérie Grail / Metteur en scène



Elle fonde la Cie Italique alors qu'elle est élève au conservatoire de Marseille, dans sa ville natale. Artiste de troupe, elle est un des membres fondateurs du Cartoun Sardines au sein duquel elle crée ses quatre premiers spectacles. Son itinéraire de comédienne l'amène ensuite au Théâtre du Soleil chez Ariane Mnouchkine où elle restera six années, avant de reprendre son propre travail de création à Paris. Elle a par ailleurs joué notamment avec Robert Cantarella, Marcel Maréchal, la Cie Blaguebolle, Jean-Louis Hourdin...

Elle se consacre particulièrement à l'élaboration d'œuvres originales où le théâtre, la musique, la danse se mêlent pour servir des textes contemporains écrits en étroite collaboration avec leurs auteurs comme avec Nancy Huston, Mohamed Kacimi ou l'équipe de la Chance de ma vie.

Depuis dix ans, les spectacles de la Cie Italique ont été fidèlement accueillis par le Théâtre du Soleil, coproduits par la Scène Nationale de Petit-Quevilly et joués dans plus de 60 théâtres en France et à l'étranger, notamment au CDN de Sartrouville, à la MC93 de Bobigny, au Théâtre de l'Ephémère

au Mans, au Théâtre Monnot à Beyrouth...

Les textes de deux créations originales ont été édités chez Actes Sud-Papiers : **1962 de Mohamed Kacimi** (Prix du Festival de Lugano, plus de 150 représentations) et **Angela et Marina de Nancy Huston en collaboration avec Valérie Grail** (repris début 2008 à la MC 93 de Bobigny).

Jean-gabriel Nordmann / Auteur, comédien, metteur en scène



Après avoir croisé la route de ses maîtres : Peter Brook pour *Timon d'Athènes* mais aussi Grotowski et Mintanaka, il a joué au théâtre avec de nombreux metteurs en scène aussi bien Grumberg et Nabokov que Tchekov et Shakespeare (récemment Pinter avec Claudia Maurin, Dorst avec Lavelli). Il joue aussi pour la télévision et le cinéma. Auteur joué et publié (Actes Sud, L'école des Loisirs, Théâtrales, Retz). Récemment *Bakou et les adultes* créé au Théâtre du Rond-Point. *Le long voyage du Pingouin vers la jungle* a été vendu à 60.000 exemplaires.

Charlotte Villermet / Scénographe



Diplômée de l'Ecole Nationale Supérieure des Beaux Arts de Paris et de l'Ecole Supérieure d'Art Dramatique du Théâtre National de Strasbourg, Charlotte conçoit depuis 1989 des décors et des costumes pour de nombreux spectacles. Elle a notamment travaillé pour Solange Oswald, Jean Dautremay, Bernard Sobel, Jacques Rebotier, Stella Serfaty, Michel Didym, Catherine Anne, Bernard Bloch, Claude Buchvald, Bruno Abraham-Kremer, Valère Novarina, Alain Molot, Alain Bézu, Nathalie Fillion...

Elle a également créé des scénographies d'extérieurs (Festival de Gavarnie ; *Merlin* de Jorge Lavelli, au Théâtre de Fourvière), des déambulatoires (*Le grand théâtre de la ville* de Didier Ruiz au théâtre d'Evreux), ainsi que des manifestations scéniques telles que la Biennale des Editeurs de la Décoration (Grande Halle de La Villette, Parc Floral, Carrousel du Louvre). Elle développe par ailleurs des créations personnelles au Bon Marché et au Musée de la Toile de Jouy.

Christophe Bruyas / Créateur lumières



Il travaille dix ans avec les Cartoon Sardines, puis crée les lumières pour *Attention fragile*, *l'Année des 13 Lunes*, *l'Art de Vivre*, *Quartiers Nords* et *Ex-Nihilo*.

Il travaille depuis plusieurs années avec François Cervantès .

Pour ne rien oublier, il est également artificier au sein de l'Atelier de l'Évènement.

Judith Husch / créatrice de costumes



Après une formation de styliste, elle réalise les costumes de diverses compagnies de théâtre et de danse comme Paco Décina, Régine Chopinot, Hans Peter Cloos, Agathe Alexis, Jaques Lassalle. Elle signe ensuite elle-même les costumes de "la contreverse de Valladoïd" pour Eric Borgella, "A comme Alice" de Karine Saporta, "Les Labiches dans une armoire" mis en scène par Agathe Alexis.

Elle crée par ailleurs des costumes pour le cirque, notamment pour Alexis Grüss avec lequel elle collabore depuis plusieurs années, mais aussi *Le Grand Céleste*, *l'Académie Fratellini* ou *le Cirque Romanès*.

Stefano Genovese / Compositeur et interprète/ pianiste, clavier, accordéoniste - **Artiste associé depuis 2002.**



Né à Venise, il suit une formation de musique classique puis électroacoustique.

Au théâtre, il a travaillé avec Zingaro, le Théâtre des Songes, Il Teatro Regio de Turin et Serge Noyelle. Il compose et accompagne sur scène les spectacles de la Cie Itaque. Il a notamment composé les musiques de **Angela et Marina, La Chance de ma vie**, et dernièrement **Le long Voyage du Pingouin vers la jungle**.

Il est par ailleurs, interprète de musique classique, contemporaine (René Aubry, François Rabbath, Ezio Bosso, Xinum : Ensemble Vocal et Instrumentale – Toulouse ; accompagnateur de chanteurs d'ici et d'ailleurs (Nilda Fernandez, Wasis Diop, Les Nouvelles Polyphonies Corses, Fawzy Al-Aiedy, Boy "G" Mendez, Mariana Ramos, Wally Bohr...) et de spectacles théâtraux (Cabaret NoNo de Serge Noyelle); réalisateur de maquettes à l'ordinateur de musiques de film (Riccardo Del Fra pour les films et téléfilms de Lucas Belvaux, les documentaires de Jackie Bastide) ; improvisateur formé avec Alex Grillo, Alain Savouret, Rainer Boesh, Mathieu Fèvre, Henry Tournier ; collaborateur de l'Edim, école de jazz et musiques actuelles, de 2003 à 2007. intervenant au CNSM de Paris en tant que programmateur MAO.

Julie Ménard / Comédienne et auteure – **Artiste associée depuis 2007**



Comédienne, formée par Jean-François Prévand au Conservatoire du 14^e arrondissement de Paris, Julie obtient une licence d'études théâtrales à la Sorbonne Nouvelle. Elle suit des stages avec Zigmunt Molick et la compagnie Pippo Delbono au Théâtre du Rond Point ; et joue notamment sous la direction de Christian Benedetti dans *L'Amérique, suite* puis dans *Le baladin du monde occidental* avec la Cie Entre chien et loup ; *Un pied dans le crime* mise en scène de Christian Fregnet ; *De l'autre côté du miroir* mise en scène par Raphaël Grillo au Festival d'Avignon.

Elle rejoint la Cie Théâtre Itaque lors de la création au Théâtre du Soleil de *La Chance de ma vie*. Jeune auteure dramatique publiée chez l'Archange Minotaure, elle met en scène sa première pièce *Une blessure trop près du soleil* dans le cadre du festival étudiant Ici et Demain à Paris.

Antoine Linguinou / Comédien, chanteur – **Artiste associé depuis 2009**



Comédien, formé aux Conservatoires de Besançon par Joseph Melcore, puis au conservatoire du 14^e arrondissement de Paris par Jean-François Prévand. Il joue en 2002 Coelio dans *Les Caprices de Marianne*, en 2003 Lucien dans *Roméo et Jeannette*, spectacles mis en scène par Cécile Aubert.

Assistant metteur en scène pour la Compagnie Archipel depuis 2007, il joue Galopin dans *L'Impromptu de Molière* et le garçon dans *Un pied dans le crime* d'Eugène Labiche mis en scène par Christian Fregnet.

Pédagogue, il intervient en milieu scolaire, à Paris en écoles élémentaires pour le Théâtre de la Clarté et dans des classes à projet artistique et culturel de l'Yonne pour le théâtre d'Auxerre et la Compagnie Archipel.

En 2008, il monte *Ubu turbule*, d'après Ubu roi d'Alfred Jarry avec les Turbulents d'Alain Bourbonnais, en partenariat avec la Fabuloserie de Dicy (89).

Barbara Scaff / Comédienne, chanteuse- **Artiste associée depuis 2009**



Barbara Scaff est une américaine à Paris. Auteur, compositeur et interprète, elle navigue dans un univers folk-pop-rock, tout en se produisant depuis l'âge de 14 ans dans des comédies musicales et dramatiques dans son pays natal. Après des études théâtrales à Northwestern University, elle vient s'installer en France. En 1991 elle participe à sa première production française, *Les Misérables* au Théâtre Mogador (swing, doublure Eponine), puis enchaîne avec la création du spectacle de Roger Louret, *Les Années Twist*. Elle reste dans cette compagnie pendant 8 ans, participant aux *Années Zazous*, *La Fièvre de Années 80*, et les émissions de TF1, *Les Années Tubes*. Après toutes ces « Années », 6 singles (dont la chanson générique *Terre Indigo*, et *A Step Too Far* avec Sir Elton John) et un album pour la UNE Musique, elle quitte l'univers variété pour le cinéma; elle fait des voix pour plusieurs dessins animés dont *Cédric*, *Code Lyoko*, *Eliot Kid* et *Titeuf* en versions anglais, puis travaille pendant plus de 5 ans sur la trilogie des films "Arthur et les Minimoys" de Luc Besson, dans lequel elle joue les rôles de "Miro", "Mino" (Arthur 1), Pitberly et Pinpin. Au même temps qu'elle se consacre à ses compositions personnelles, elle dirige un projet qui lui tient à cœur depuis son enfance, un spectacle entièrement

construit à partir de chansons des Beatles : *Another Road*, que la Cie Itaque présentera dans le cadre de sa Résidence.



Luc Ducros / Comédien- **Artiste associé depuis 2010**

Après un début de carrière dans le domaine de l'environnement, il débute sur scène en 1998 aux ateliers de la Compagnie Théâtre du Loup Blanc dirigé par M. Grudzinski et J-C Seguin. Formé ensuite à Paris, au sein du cours d'art dramatique WRZ Théâtre de J-F Cuny où il fait la connaissance de ses futurs camarades de la compagnie Tête-Bêche, il travaille régulièrement depuis 2003 en tant que comédien dans des pièces classiques, contemporaines ou pour le jeune public (Voltaire, Shakespeare, La Fontaine, Jonson, Racine, Molière, Marivaux, Goldoni, Labiche, Feydeau, Courteline, Hugo, Cocteau, Laïk, Dorin). À partir de 2005, il aborde le travail de mise en scène (*Elles se rendent pas compte !* adaptation d'un roman de Boris Vian, *Sacré silence !* spectacle pour enfants de Philippe Dorin et *Volpone ou le renard* de Ben Jonson). Parallèlement, en 2006, il intègre la troupe du Théâtre des Égrégores créée par C. David et commence alors une belle aventure humaine de création contemporaine (jeu masqué, clown, expressionnisme...).

Calendrier Saison 2010-2011

Espace Georges Simenon - Rosny-sous-Bois (93)

à 200 mètres du RER



Accueil artiste associée - Barbara Scaff
TOUS EN SCÈNE (contre la sclérose en plaques)
Spectacle musical tout public
Samedi 13 novembre à 20h30



Le Grand Atelier 2011 LES RÉCOLTES DU MARCHÉ
Atelier d'écriture et lecture en musique pour tous
Mardi 23 novembre, mardi 11 janvier, mardi 29 mars à 18h
Entrée libre



Artiste associée - Julie Ménard
UNE BLESSURE TROP PRÈS DU SOLEIL de Julie Ménard
Lecture-découverte
Mardi 23 novembre à 20h30
Entrée libre



1962 de Mohamed Kacimi
Vendredi 26 novembre à 20h30
Samedi 27 novembre à 15h et 20h30
Scolaires les jeudi 25 et vendredi 26 à 14h



LE SOLDAT VENTRE-CREUX de Hanokh Levin
Lecture-découverte
Mardi 30 novembre à 18h
Entrée libre



Reprise création 2010 LE LONG VOYAGE DU PINGOUIN VERS LA JUNGLE
de Jean-Gabriel Nordmann
Théâtre musical tout public à partir de 6 ans
Mercredi 1^{er} décembre à 15h, vendredi 3 à 19h30, Samedi 4 à 15h et 19h30
Scolaires les jeudi 2 à 10h et 14h, vendredi 3 à 15h



Création 2011 Accueil artiste associée - Barbara Scaff
BOBITTY BOO de Barbara Scaff
Atelier comédie musicale et spectacle musical
Samedi 15 janvier 11h-16h30 / Portes ouvertes aux parents à 16h30
Samedi 2 avril Atelier 11h-16h30 / Spectacle à 18h
Entrée libre



Création 2011 LES TRAVAUX ET LES JOURS de Michel Vinaver
Théâtre tout public à partir de 12 ans
Du jeudi 20 au Samedi 29 janvier - Relâche le 28 janvier
mardi, mercredi, vendredi, samedi à 20h30, jeudi à 19h
Rencontre avec l'équipe artistique jeudi 27 janvier après la représentation
Scolaires les lundi 24, mardi 25, jeudi 27, vendredi 28 à 14h



Création 2011 L'ATELIER de Jean-Claude Grumberg
Du jeudi au samedi 9 avril
jeudi à 19h, vendredi 20h30, samedi à 15h et 20h30,
matinée les mercredi 6 et samedi 9 à 15h
Rencontre avec l'équipe artistique jeudi 7 avril après la représentation
Scolaires le jeudi 7, vendredi 8 à 14h



Création 2011 Grand Atelier 2011 - SIFFLER EN TRAVAILLANT
Création collective avec les Rosnéens
Vendredi 29 et samedi 30 avril à 20h30

Nos partenaires

La Compagnie Italique est conventionnée par le Conseil Régional d'Ile-de-France depuis décembre 2007.

Depuis octobre 2009, la Cie Italique est en résidence à L'Espace Georges Simenon à Rosny-sous-Bois pour trois ans.

Les créations de la Cie Italique ont été accueillies par

- La MC 93 (Bobigny)
- Le Théâtre du Soleil - Cartoucherie de Vincennes (Paris)
- Le Théâtre du Jeu de Paume (Aix-en Provence)
- Le Théâtre du Chaudron- Cartoucherie de Vincennes (Paris)
- La Scène Nationale de Petit-Quevilly
- La Scène Nationale d'Aubusson
- La Fabrique (Meung-sur-Loire)
- Le Théâtre de l'Ephémère (Le Mans)
- Le C.D.N de Sartrouville
- L'Hexagone - Scène Nationale de Meylan
- Le Festival du Val d'Oise
- L'espace de L'Ecluse (la Souterraine)
- Le Théâtre du Petit Louvre (Avignon)
- Le Théâtre d'Arles
- Le Théâtre du Puy-en-Velay
- Le Théâtre du Chaudron - Cartoucherie de Vincennes (Paris)
- Le Festival International des Francophonies en Limousin (Limoges)
- Le Théâtre Firmin Gémier (Antony)
- Le Théâtre municipal de Cluny
- Le Théâtre de Chelles
- Le Théâtre Simone Signoret (Conflans-Ste-Honorine)
- Le Théâtre Municipal de Villeneuve-le-Roi
- La Grange Dimière (Fresnes)
- Le Théâtre Gérard Philipe (Champigny sur Marne)
- Le Théâtre Monnot à Beyrouth (Liban)
- La Nacelle à Aubergenville
- Le Théâtre Gérard Philipe à St Cyr l'école
- Le Théâtre Jean Marais (St Gratien)
- Le Théâtre du Petit Vélo (Clermont-Ferrand)
- Les A.T.P d'Arles
- Les 4 saisons du Revest
- Le Théâtre du Sémaphore (Port-de-Bouc)
- Le Festival de Lugano (Suisse)
- Le Centre Culturel de Terrasson
- Le Manteau d'Arlequin (Le Puy-en-Velay)
- Le Centre International de Grasse
- Le Théâtre d'O (Montpellier)
- La municipalité de Vauvert
- Le Théâtre Clin d'œil (St Jean de Braye)
- Le Théâtre d'Alizay
- L'Espace Sarah Bernhardt de Sainte-Adresse
- L'Espace culturel de la Pointe de Caux à Gonfreville l'orcher
- La Traverse à Cléon
- Le Théâtre Juliobona à Lillebonne
- L'Espace Philippe Auguste à Vernon
- Le Théâtre Mondory à Barentin
- L'Espace François Mitterrand à Canteleu
- Le Sillon à Petit-Couronne

Ses créations ont été coproduites, subventionnées et soutenues par :

La Scène Nationale de Petit-Quevilly/Mont Saint
Aignan
Le Théâtre de Chelles
La Région Haute-Normandie
Le Centre Culturel Canadien
La CCAS
La DRAC Ile-de-France

Le Thécif-ARCADI
La Fondation Beaumarchais
L'Adami
La Spedidam
L'Onda
Fip
Télérama